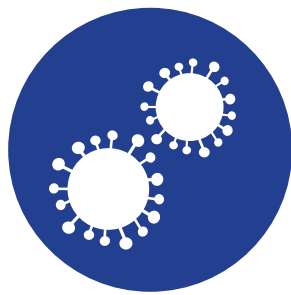


## ¿Qué es?

El Coronavirus es un virus relacionado con el SARS-CoV y MERS-CoV, que afecta a las vías aéreas bajas, aunque normalmente causa una enfermedad moderada, el 2019-nCoV es capaz de causar neumonía y en algunos casos fatal



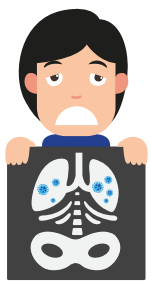
Propagación del virus



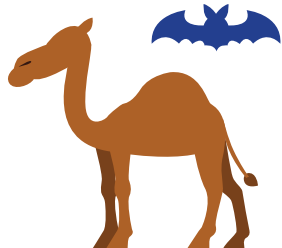
Coronavirus

## ¿Cómo se transmite?

Hasta el momento no se ha confirmado el agente portador y el mecanismo de transmisión, se cree que tiene un vínculo con los mercados de mariscos y venta o contacto con animales de corral o salvajes en el Asia Oriental. Se ha confirmado la transmisión de humano a humano.



Humanos



Portadores

## Medidas de Protección



Evitar contacto con enfermos



Higiene nasal



Cocer bien los alimentos



Higiene de manos



Limpieza total

## Viajeros

Previo a cualquier viaje se recomienda consultar a la **Clínica de Atención Preventiva del Viajero de la UNAM** con 3 o 4 semanas de anticipación con el fin de conocer las medidas sanitarias recomendadas de acuerdo con su estado de salud itinerario.

La Secretaría de Relaciones Exteriores cuenta con el **Servicio de Protección a Mexicanos en el Exterior**, por lo que se solicita que todos los viajeros registren sus datos de viaje en [sirme.sre.gob.mx](http://sirme.sre.gob.mx) para contar con información exacta en caso de emergencia.